



## Wat te doen?

### U wenst een opleiding te volgen met het oog op een beroepsheroriëntering?

Een heroriënterings- of rehabilitatietraject omvat verscheidene noodzakelijke stappen. U start de procedure van professionele re-integratie met een afspraak bij de adviserend arts en eindigt met nieuwe, aan uw gezondheidstoestand aangepaste competenties, waardoor u naar de arbeidsmarkt kunt terugkeren.

### U hebt al enig idee van de opleiding die u wenst te volgen ?

Uw adviserend arts bezorgt u alle informatie en helpt u de nodige documenten in te vullen en in te dienen bij het RIZIV.

### U hebt nog geen idee welke nieuwe weg u wilt inslaan ?

De adviserend arts brengt u in contact met een gespecialiseerde partner. Deze specialist onderzoekt mogelijke loopbaanoriënteringen en bepaalt samen met u een opleidingsplan.

U krijgt een afspraak bij de opleidingscoach om het administratief dossier aan te leggen dat bij het RIZIV moet worden ingediend voor de aanvraag tot beroepsheroriëntering. Deze maatschappelijk werker blijft uw aanspreekpunt in het ziekenfonds tijdens het volledige re-integratietraject.

### Onze administratieve zetel

Place Verte, 41  
4800 Verviers  
Tel. : 087/31 34 45

### Onze maatschappelijke zetel

Brand Whitlocklaan 87/93 bus 4  
1200 Sint-Lambrechts-Woluwe  
Tel. : 02/733 97 40

### Dienst SPR Verviers

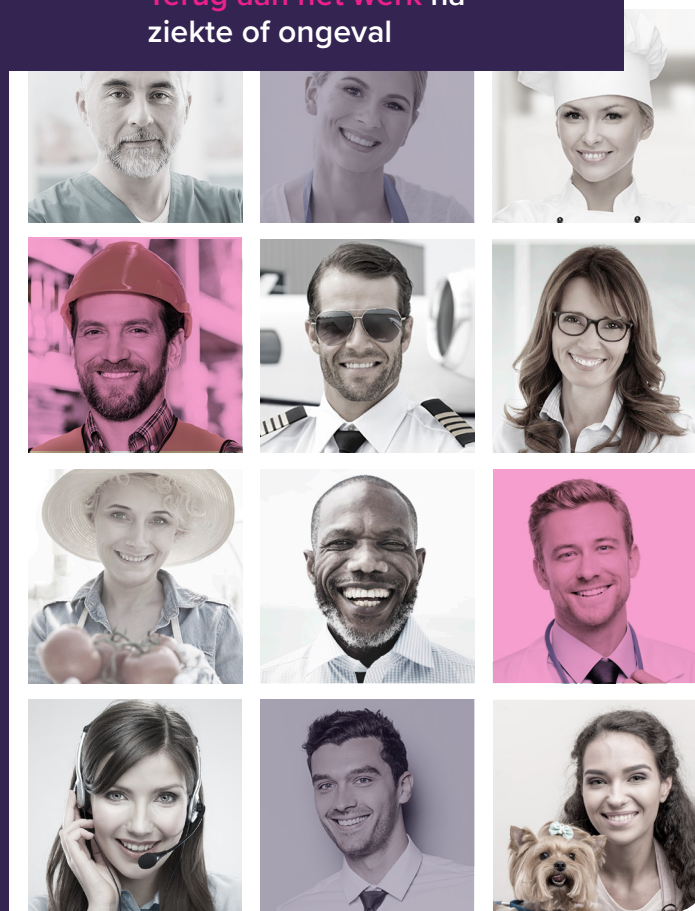
rsp@mutualia.be  
Tél. : 087/32 06 38

### Dienst SPR Brussel

rsp\_bxl@mutualia.be  
Tél. : 02/743 16 54

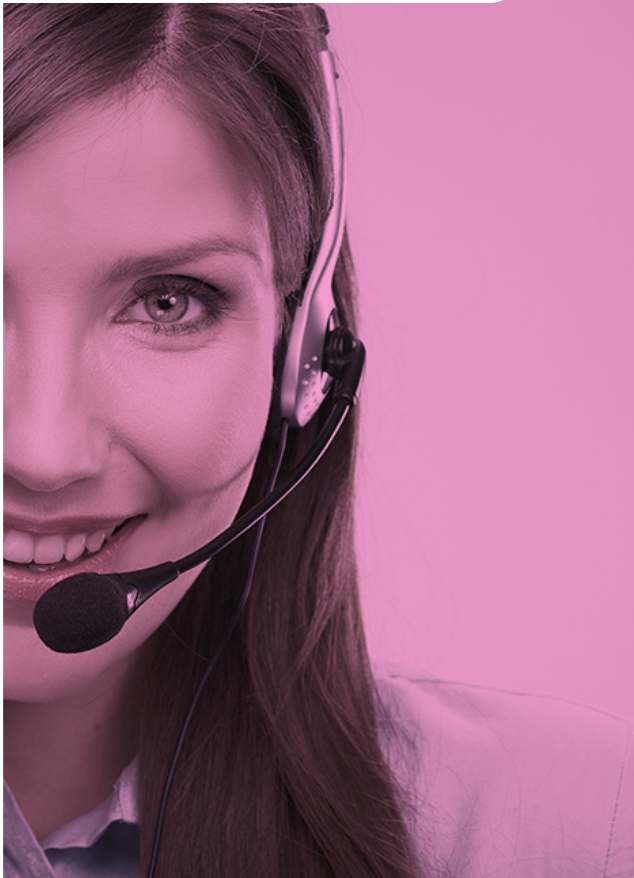
# De Professionele heroriëntering

## Terug aan het werk na ziekte of ongeval



## De socioprofessionele re-integratie

De “beroepsheroïëntering” is een programma om terug uw plek te vinden op de arbeidsmarkt na een periode van arbeidsongeschiktheid. Het biedt de mogelijkheid uw huidige beroepscompetenties op te frissen of nieuwe competenties, aangepast aan uw gezondheidstoestand, te verwerven en zo uw beroepsloopbaan een nieuwe wending te geven.



### WIE KOMT IN AANMERKING VOOR EEN TRAJECT VAN SOCIOPROFESSIENELE RE-INTEGRATIE?

U kunt het ondersteuningstraject voor re-integratie opstarten zodra blijkt dat u door uw gezondheidsproblemen of een ongeval definitief niet meer in staat bent uw vroegere werk op te nemen of enig ander beroep dat voorheen wel binnen uw mogelijkheden lag.

### HET OPLEIDINGSAANBOD

U wenst een opleiding te volgen?  
Er zijn heel wat mogelijkheden:

- ▶ de gespecialiseerde centra voor beroepsheroïëntering;
- ▶ de opleidingen aangeboden door de VDAB en ACTIRIS;
- ▶ alle vormen van scholing in een bepaalde beroepskwalificatie (via onderwijs met volledig leerplan, onderwijs voor sociale promotie, ...) waarvoor een diploma of certificering wordt uitgereikt.

### WIE NEEMT DE KOSTEN VAN DE OPLEIDING VOOR ZIJN REKENING?

In overleg met de opleidingscoach dient uw adviserend arts een aanvraag in bij het RIZIV dat uw opleidingstraject van beroepsheroïëntering onderzoekt met het oog op de financiering ervan. Als het project is goedgekeurd, draagt het RIZIV alle kosten van het oriënteringsonderzoek en van de opleiding.

### FINANCIËLE ONDERSTEUNING

U ontvangt een premie voor ieder effectief gevolgd uur opleiding en een tussenkomst in de vervoerskosten. Daarnaast blijft u uw uitkeringen van arbeidsongeschiktheid ontvangen gedurende de volledige duur van de opleiding.

### EN DAARNA?

Enmaal u voor de opleiding of de stage bent geslaagd (een premie bij succesvol afronden) hebt u een periode van 6 maanden om werk te zoeken met de nieuw verworven competenties. Tijdens die periode van re-integratie en zo lang u nog geen nieuw werk hebt gevonden, blijft u uw uitkeringen ontvangen.

De adviserend arts evalueert na afloop van uw opleiding opnieuw uw arbeidsongeschiktheid en houdt daarbij rekening met de nieuw verworven beroepscompetenties tijdens de opleiding. De adviserend arts kan een eind stellen aan uw arbeidsongeschiktheid.

Uw adviserend arts

---

Uw opleidingscoach

---